

大阪 \$4299 up

玩轉

免小費

1日 全天 拼車 自遊團
御在所 名花之里

大阪4天自遊行 出發日期: NOW - 31 MAR 24

- ★機位酒店即時確認★
- ◆ 香港至大阪經濟客艙來回機票
 - ◆ 20KG寄倉行李(不含餐飲)
 - ◆ 3晚大阪市住宿
 - ◆ 包賞楓秘境全天遊連午餐*共乘車*
 - ◆ 無線寬頻上網
 - ◆ 專業旅遊顧問提供行程安排建議
 - ◆ 0.15% 旅遊業協會賠償基金
 - ◆ 所有格價均以現金為準
 - ◆ 套票價格不包括任何稅項
 - ◆ 全程最少兩位成人同行

**賞楓秘境御在所岳
萬花齊放名花之里**

包一天當地遊
西梅田公園*含午餐*→湯之山溫泉站*纜車賞楓/樹冰* →
御在所→山上公園站→名花之里

**賞楓秘境限定★西梅田出發★
天天出發**

*景點遊行程次序有可能因應實際情況而變動, 取消或縮短參觀時間, 以當地接待

MuseTravel
LICENCE 353653 妙自遊有限公司

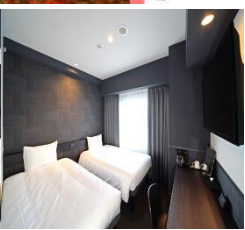
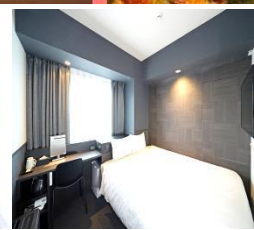
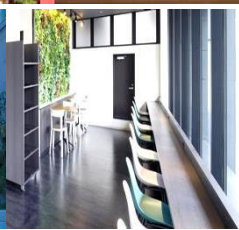
心齋橋關西
caring company
HAPPY 開心全
COMPANY

HK express 出發時間: UO 808 0930-1420
回程時間: UO 809 1520-1825

追加 +
每位 \$680

嵐山半日遊限定
10月: 日, 一, 四 11月: 日, 四, 五
12月: 日, 一, 四, 六
嵐山火車站→保津川遊船→京馬車

機票附加費用 (每位)		酒店附加費用 (每位每晚)	
27Sep-20Oct, 21-23Oct	+1600	28Mar-5Apr	+3800
18-20, 27-31Dec	+1800	3-6, 14-17Feb	+4200
21-26Dec	+4600	7-13Feb	+4800
		Chisu Villa	Fri, Sat +150
		Leben	+200



Chisu Standard Shin-Imamiya
www.solarehotels.com/en/hotel/osaka/cs-os

2人行 SEMI DOUBLE	3人行 SUPERIOR TWIN	4人行 2*SEMI DOUBLE
每位 \$4299	每位 \$4299	每位 \$4299

新今宮駅步行約1分鐘



Villa Fontaine Grand Umeda
www.hvf.jp/osaka-umeda/#feature

2人行 STANDARD TWN	3人行 MODERATE TWN	4人行 2*STD TWN
每位 \$4599	每位 \$4599	每位 \$4599

梅田駅出口步行約5分鐘



The Leben
https://leben-hotels.jp

2人行 STANDARD TWN	3人行 TRIPLE	4人行 2*STD TWN
每位 \$4899	N/A	每位 \$4899

心齋橋出口步行約8分鐘

◆ 全程最少兩位成人同行必須共同辦理登機手續及同一航班往返 ◆ 機位及酒店房間之訂位情況需按報名當天為準, 價格會因不同機位, 出發日期, 同行人數及酒店房間種類等而有所差別 ◆ 圖片僅供參考 ◆ 價錢及資料如有更改, 恕不另行通知

旺角 電話: 2388 5222
彌敦道582-592號信和中心2105室

9299 0108
9010 2698

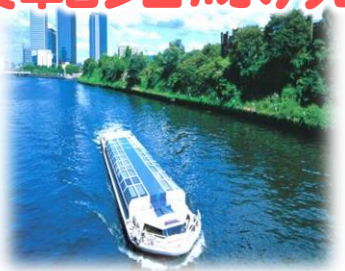
澳門熱線 : 853-6310 2857
國內熱線 : 86-155 075 66892

[musetravel](https://www.musetravel.com)

www.musetravel.com

info@musetravel.com

提供您最貼心的 模範路線規劃建議



DAY 1 香港 ✈️ 大阪

【梅田空中庭園觀景台】是觀看大阪黃昏、夜景最棒的地方，集了購物、美食及美景於一地
 【水上巴士AQUA LINER】是在水上漫遊大阪的觀光船，巡遊全程60分鐘，可以觀賞從大阪城公園到中之島周邊的各種有名景點
 【大阪城公園】園內種植了好多樹木，以染井吉野櫻為主，約600株櫻花樹裝扮的西之丸庭園，約95個品種、1250株梅花綻放的梅林，還有北部的桃園，紅葉綺麗的追憶林等



DAY 2

西梅田公園*含午餐*→湯之山溫泉站*纜車賞楓/樹冰* → 御在所→山上公園站→名花之里



包全天遊 隨英語/國語司機

景點遊行程次序有可能因應實際情況而變動，取消或縮短參觀時間，以當地接待安排為準 任何更改，恕不另行通知，敬請理解

【1000 西梅田公園】西梅田公園 地址：大阪府大阪市北区梅田2丁目6 準時集合
 【1230 午餐】壽喜燒（配合餐廳安排，部分日期會更改為日式定食套餐）
 【1500 湯之山溫泉站】空中散步約12分，御在所纜索纜車：全長2161米，高低差780米
 【御在所 山上公園站】無論哪個季節造訪該地都會有莫名的感動。春天的花香、夏天的紅蜻蜓、秋天的紅葉、冬天的滑雪季！無論是登山健行或是搭乘空中纜車都能眺望宜人的景緻。秋季滿山紅葉期間造訪此地的遊客特別多
 【1730 名花之里】一年四季都能欣賞各式各樣的花草樹木，春天的花祭在2月~6月下旬舉行，冬天將點亮日本最大規模的燈飾（10月下旬~5月下旬）
 【2020 J西梅田公園】解散



DAY 3

嵐山 → 渡月橋 → 大本山天龍寺 → 竹林小徑 → 野宮神社

【渡月橋】名嵐橋，橫跨在京都嵐山的大堰川上，全長155公尺，據說是空海的弟子道昌於日本平安時代初期的836年(日本承和3年)整修大堰川時所建
 【大本山天龍寺】世界遺產之一
 【竹木】世界秘境之一
 【野宮神社】歸還和服。若想讓旅程再輕鬆悠閒，可選擇加購隔日歸還，需付額外費用 ¥1000
 【鯛匠 HANANA】鯛魚茶泡飯，一共有三種不同的吃法



DAY 4

大阪市區自由觀光→機場 ✈️ 香港

◆全程最少兩位成人同行必須共同辦理發機手續及同一航班往返◆機位及酒店房間之訂位情況需按報名當天為準，價格會因不同機位，出發日期，同行人數及酒店房間種類等而有所差別◆圖片僅供參考◆價錢及資料如有更改，恕不另行通知