



PKG CODE: BKK SAF 10/19/2023
Copyright © 2023-2024 Muse Travel Ltd. 版權

曼谷 \$3599 up

曼谷4天自遊行 出發日期: NOW - 30 JUN 24

★機位酒店即時確認★

- ◆ 澳門至曼谷經濟客艙來回機票
- ◆ 3晚曼谷酒店住宿連每天早餐
- ◆ 包SAFARI WORLD雙樂園門票*專車3小時*逾時:每小時HK\$200*
- ◆ 包SAFARI PARK專車慢遊野生世界一小時
- ◆ 包MARINE PARK體驗兩小時
- ◆ 專業旅遊顧問提供行程安排建議
- ◆ 0.15% 旅遊業協會賠償基金
- ◆ 所有格價均以現金為準
- ◆ 套票價格不包括任何稅項

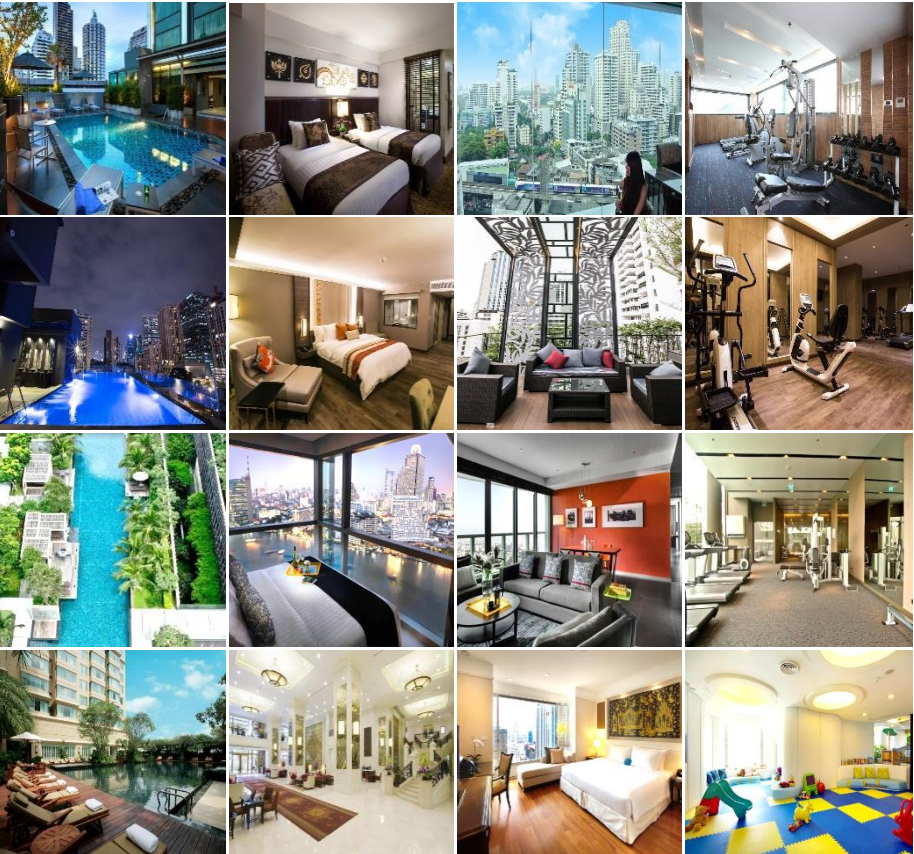
泰國最大野生動物園 近距離餵長頸鹿觀察動物

- ☀️ 包Safari World 雙樂園門票連接送
酒店-樂園 *車程約50分鐘*
- ☀️ 包Safari Park專車慢遊一小時
- ☀️ 包Marine Park體驗兩小時



出發時間: NX 996 0740-0935
回程時間: NX 935 2240-0220

機票附加費用 (每位)		酒店附加費用 (每位每晚)	
27Sep-20Oct, 21-23Oct	+600	28Mar-5Apr	+1800
28Apr-2May, 11-16May, 8-10Jun	+800	3-6, 14-17Feb	+2400
18-20, 27-31Dec	+2200	7-13Feb	+2600
		Fri, Sat 21Dec-5Jan	+100 +150
		Gala Dinner 25 Dec, 31 Dec	請致電查詢



GRAND SWISS
www.grandswissbangkok.com

2人同行 Deluxe	3人同行 Triple	4人同行 2*Deluxe
每位 \$3699	每位 \$3699	每位 \$3599

NANA 站 步行約 5分鐘

ARTE
www.artehotelbangkok.com

2人同行 Deluxe	3人同行 Triple	4人同行 Premier Family
每位 \$3799	每位 \$3799	每位 \$3799

ASOK 站 步行約 8分鐘

KLAPSONS
bangkok.klaptops.com

2人同行 Deluxe 1 Bedroom	3人同行 Premier 2 Bedroom	4人同行 2 Bedroom
每位 \$3999	每位 \$3999	每位 \$3899

SPHAN TAKSIN 站 步行約 5分鐘

GRANDE CENTRE POINT RATCHADAMRI
www.grandecentrepointratchadamri.com

2人同行 Grand Deluxe	3人同行 Grand Suite Quad	4人同行 Grand Suite Quad
每位 \$4399	每位 \$4399	每位 \$4299

RATCHADAMRI 站 步行約 5分鐘

◆ 全程最少兩位成人同行必須共同辦理登機手續及同一航班往返◆ 機位及酒店房間之訂位情況需按報名當天為準,價格會因不同機位,出發日期,同行人數及酒店房間種類等而有所差別◆ 圖片僅供參考◆ 價錢及資料如有更改,恕不另行通知

旺角 電話: 2388 5222
彌敦道582-592號信和中心2105室

9299 0108
9010 2698

澳門熱線 : 853-6310 2857
國內熱線 : 86-155 075 66892

f musetravel

www.musetravel.com

info@musetravel.com

提供您最貼心的 模範路線規劃建議

DAY 1 澳門 ✈️ 曼谷 → (共乘車) → 曼谷市酒店

機場集合搭乘共乘車出發，展開愉快旅程



DAY 2 曼谷 → (專車) → Safari World



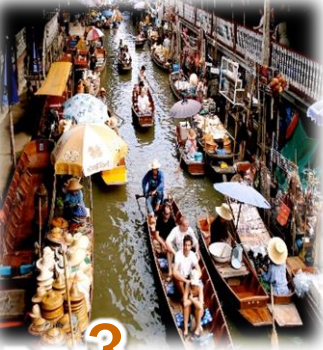
包Safari World雙樂園門票
隨專車停留樂園三小時

【0900 曼谷酒店】專車準時酒店大堂接

【1000 SAFARI PARK】約慢遊1小時，專車會直接駕進去Safari Park，開始慢遊野生動物世界1小時，可以看到獅子、老虎、長頸鹿等野生動物走來走去，很有置身大自然的感覺。嚴禁打開車窗及餵食動物。

【1100 MARINE PARK】約停留2小時，司機將車停到 Marine Park 門口，開始自由體驗樂園。樂園沿路亦會有小賣部及FOOD COURT，餐廳，逛到累也可以在裡面吃東西。園區有很多表演，包括猩猩打泰拳、海獅表演、大象表演、西部牛仔表演、海豚表演及鳥類表演等等...最有趣也是最受歡迎的位於野生動物園的旁邊地帶，就是一個長頸鹿園，養了非常多長頸鹿，遊客們可以以100銖一桶的香蕉餵長頸鹿

【1400-1430 曼谷酒店】解散後自由活動



DAY 3 Damnoen Saduak Floating Market → Mae Klong Railway Market

【Damnoen Saduak Floating Market】那裡您乘坐令人愉快的長尾船沿著蜿蜒的運河前往浮動市場。可以看到泰國傳統的村莊生活，老泰國房子，綠色的花園和寺廟

【Mae Klong Railway Market】是一個非常出名的景點，很多傳媒亦有報道。這個露天市場吸引之處是因為它正在火車軌道上，每當火車穿過這個人潮極多的市場時，商販便會收拾物品，讓路給火車經過，然後又會若無其事地繼續做生意，形成獨特的奇景，故此當地人亦稱市場為ตลาดริมหุบ，發音：Talad Rom-Hup，字面解作收埋帳篷的市場。其實這個市場早在未有Maeklong火車站前，便已經存在，當局在興建Maeklong火車站時曾建議把市場搬遷，但受到商戶反對，成就了今日這個旅遊景點。



Dinosaur Planet



Nanta Show



Asiatique



Chatuchak Market

DAY 4 曼谷酒店 (共乘車) → 機場 ✈️ 澳門

曼谷市區自由行，盡情購物逛街，品嚐在地美食

◆ 全程最少兩位成人同行必須共同辦理登機手續及同一航班往返◆ 機位及酒店房間之訂位情況需按報名當天為準，價格會因不同機位，出發日期，同行人數及酒店房間種類等而有所差別◆ 圖片僅供參考◆ 價錢及資料如有更改，恕不另行通知

旺角 電話: 2388 5222
彌敦道582-592號信和中心2105室

9299 0108
 9010 2698

澳門熱線 : 853-6310 2857
國內熱線 : 86-155 075 66892

musetravel

www.musetravel.com

info@musetravel.com