

大阪 \$4299 up



大阪4天自遊行 出發日期: NOW - 31 MAR 25

★機位酒店即時確認★

- ◆ 香港至大阪經濟客艙來回位機票
- ◆ 23KG寄倉行李
- ◆ 3晚大阪酒店住宿
- ◆ 無線寬頻上網
- ◆ 專業旅遊顧問提供行程安排建議
- ◆ 0.15% 旅遊業協會賠償基金
- ◆ 所有格價均以現金為準
- ◆ 套票價格不包括任何稅項

大阪熱賣酒店推介



出發時間: CX 506 1045-1515
回程時間: CX 502 1635-2105

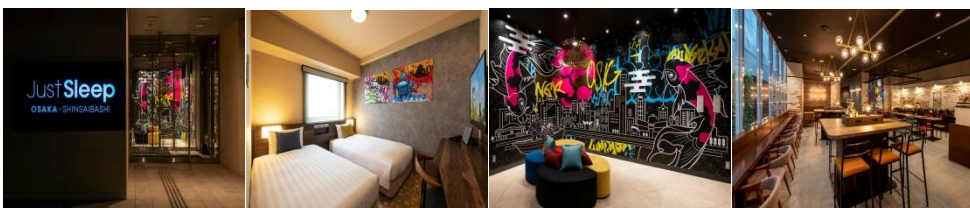
機票附加費用 (每位)			酒店附加費用 (每位每晚)		
1-5Apr, 27Apr-1May, 18-20, 27-31Dec	+1800	23-26Jan, 2-8Feb	+4200	Koko Just Sleep Keihan	+150
11-15May, 8-10Jun, 14-18Sep 28Sep-1Oct, 10-12Oct	+1600	27-31Mar, 21-26Dec	+4600	Fri-Sat 28Apr-7May, 15-17May 11-16Aug, 19-24Sep 7-9Oct, 3-5Nov 21Dec-5Jan	
10Jul-21Aug	+2600	27Jan-1Feb	+4800	Fourz OMO7	+200



KOKO
https://koko-hotels.com/osaka_shinsaibashi

2人行 DOUBLE	3人行	4人行 2*DOUBLE
每位 \$4299	N/A	每位 \$4299

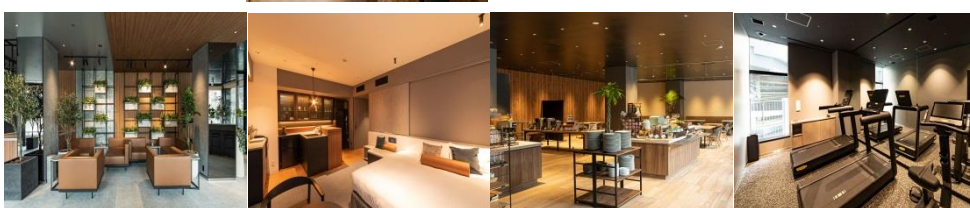
心齋橋駅步行3分鐘



Just Sleep
www.hotelkeihan.co.jp/namba

2人行 DOUBLE	3人行	4人行 2*DOUBLE
每位 \$4599	N/A	每位 \$4599

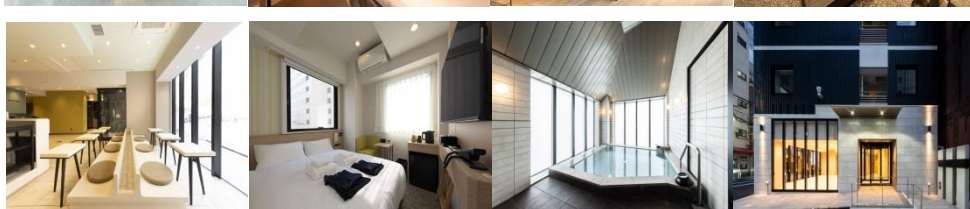
心齋橋駅步行6分鐘



Keihan Namba Grande
www.hotelkeihan.co.jp/namba

2人行 TWIN	3人行 TRIPLE	4人行 2*TWIN
每位 \$4799	每位 \$4799	每位 \$4799

難波駅步行6分鐘



Fourz Hotel Kintetsu
www.kintetsu-re.co.jp/zzzzhotel/osaka-namba

2人行 DOUBLE	3人行	4人行 2*DOUBLE
每位 \$4999	N/A	每位 \$4999

難波駅步行8分鐘



OMO7
https://hoshinoresorts.com/jahotel/omo/osaka?utm_source=google&utm_medium=mybusiness

2人行 DOUBLE	3人行 TWIN	4人行 SUITE
每位 \$5499	每位 \$5499	每位 \$5399

新宮駅步行3分鐘

◆ 全程最少兩位成人同行必須共同辦理登機手續及同一航班往返 ◆ 機位及酒店房間之訂位情況需按報名當天為準,價格會因不同機位,出發日期,同行人數及酒店房間種類等而有所差別 ◆ 圖片僅供參考 ◆ 價錢及資料如有更改,恕不另行通知

旺角 電話: 2388 5222
彌敦道582-592號信和中心2105室

9299 0108
 9010 2698

澳門熱線 : 853-6310 2857
國內熱線 : 86-155 075 66892