

大阪 \$4199 up

玩轉 免小費
1日 全天 拼車 自遊團
吉野山 壺阪寺 奈良

大阪4天自遊行 出發日期: NOW - 10 APR 24

- ★機位酒店即時確認★
- ◆ 香港至大阪經濟客艙來回機票
 - ◆ 20KG寄倉行李(不含餐飲)
 - ◆ 3晚大阪市住宿
 - ◆ 包櫻花季限定當地遊*共乘車*
 - ◆ 無線寬頻上網
 - ◆ 專業旅遊顧問提供行程安排建議
 - ◆ 0.15% 旅遊業協會賠償基金
 - ◆ 所有格價均以現金為準
 - ◆ 套票價格不包括任何稅項
 - ◆ 全程最少兩位成人同行

賞櫻秘境吉野山

包一天當地遊
吉野山→壺阪寺→奈良公園東大寺

櫻花季限定★大阪出發★
20/3 - 10/4 天天出發

追加 +
每位 \$688

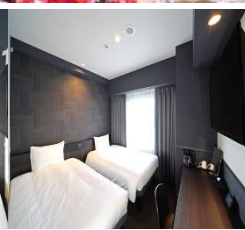
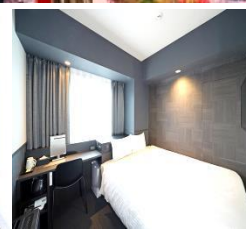
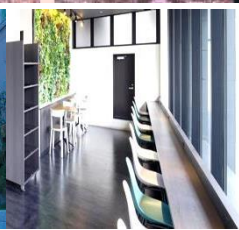
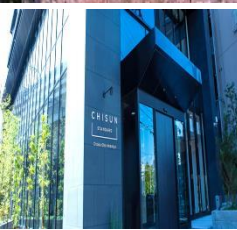
紫雲出山櫻花&天空之鏡限定
3月: 25-31 4月: 1-8
大阪蟹道樂道頓堀東店→道之驛kurukuru鳴門→
紫雲出山→天空之鏡父母之浜

MuseTravel
LICENCE 353653 妙自遊有限公司

有心 HONEY TO TRAVEL
caring company
HAPPY 開心全團 COMPANY

HK express 出發時間: UO 808 0930-1420
回程時間: UO 809 1520-1825

酒店附加費用 (每位每晚)	
Fri-Sat	+150



Chisun Standard Shin-Imamiya
www.solarehotels.com/en/hotel/osaka/cs-os

2人行 SEMI DOUBLE	3人行 SUPERIOR TWIN	4人行 2*SEMI DOUBLE
每位 \$4199	每位 \$4199	每位 \$4199

新今宮駅步行約1分鐘



Villa Fontaine Grand Umeda
www.hvf.jp/osaka-umeda/#feature

2人行 STANDARD TWN	3人行 MODERATE TWN	4人行 2*STD TWN
每位 \$4499	每位 \$4499	每位 \$4499

梅田駅出口步行約5分鐘



The Leben
https://leben-hotels.jp

2人行 STANDARD TWN	3人行 TRIPLE	4人行 2*STD TWN
每位 \$4799	N/A	每位 \$4799

心齋橋出口步行約8分鐘

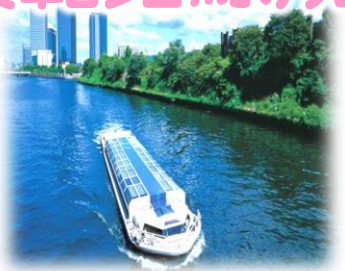
◆ 全程最少兩位成人同行必須共同辦理登機手續及同一航班往返 ◆ 機位及酒店房間之訂位情況需按報名當天為準,價格會因不同機位,出發日期,同行人數及酒店房間種類等而有所差別 ◆ 圖片僅供參考 ◆ 價錢及資料如有更改,恕不另行通知

旺角 電話: 2388 5222
彌敦道582-592號信和中心2105室

9299 0108
9010 2698

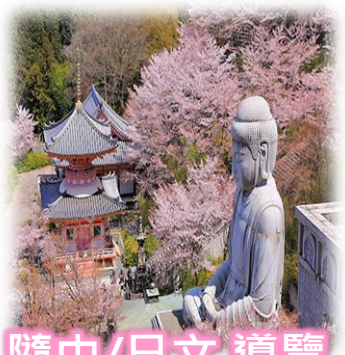
澳門熱線 : 853-6310 2857
國內熱線 : 86-155 075 66892

提供您最貼心的 模範路線規劃建議



DAY 1 香港 ✈️ 大阪

【梅田空中庭園觀景台】是觀看大阪黃昏、夜景最棒的地方，集了購物、美食及美景於一地
 【水上巴士AQUA LINER】是在水上漫遊大阪的觀光船，巡遊全程60分鐘，可以觀賞從大阪城公園到中之島周邊的各種有名景點
 【大阪城公園】園內種植了好多樹木，以染井吉野櫻為主，約600株櫻花樹裝扮的西之丸庭園，約95個品種、1250株梅花綻放的梅林，還有北部的桃園，紅葉綺麗的追憶林等



DAY 2

吉野山→壺阪寺→奈良公園東大寺
 【0750 大阪】日本橋 6 號口 7-11 便利店集合，0800 準時出發
 【1030 吉野山】停留約180分鐘，被列為聯合國教科文組織的世界遺產，屬於奈良縣 國家公園的一部分。從哪個角度，都將能見到1,000 棵櫻花樹。
 【1400 壺阪寺】停留約60分鐘，歷史悠久，建於公元703 年，在2003 年為了慶祝建寺1300 週年，在院內種植了200 棵染井吉野櫻。此外，壺阪寺內還有山吹（棗棠花）、薰衣草和紅葉
 【1600 奈良公園】停留約120分鐘，奈良最知名的景點就是位於奈良公園內的「東大寺」了，您可在園內與鹿群近距離接觸。園內呈現一片廣闊和諧的綠色自然美景，更被譽為一個無與倫比的歷史公園
 【1900 大阪】解散 *下車位置或會因周圍交通情況影響而與上車位置不同，詳細情形請於當天向領隊查詢*



包全天遊 隨中/日文導覽

景點遊行程次序有可能因應實際情況而變動，取消或縮短參觀時間，以當地接待安排為準 任何更改，恕不另行通知，敬請理解



DAY 3

大阪→琵琶湖海津大崎→日本海さかな街→金崎宮→長濱→豐公園
 【琵琶湖海津大崎】列為『日本櫻花名勝百選』樹齡70多年的老樹、傳承新一代的新樹，約800株吉野櫻在琵琶湖沿岸綿延約4公里，形成一條櫻花隧道
 【日本海さかな街】是海魚市場！這裡漁獲是由敦賀港直送而來，有70家以上的漁產專門店地方特產及名產可以選購，專賣海鮮丼的店家有四間、拉麵兩間、迴轉壽司一間、壽司一間、日式餐廳一間、烏龍麵一間、章魚燒一間、烤小卷兩間...
 【金崎宮】有數百棵染井吉野櫻，以賞櫻名勝聞名。4月1日~15日將會舉辦神事「換花祭」
 【長濱】新鮮草莓採體驗
 【豐公園】種植約800株吉野櫻，將長濱城團團圍圍。由於緊鄰琵琶湖畔，除了可以拍攝到天守與櫻花搭配的景色外，還有櫻花與湖水組成的特別畫面



DAY 4

大阪市區自由觀光→機場 ✈️ 香港
 ◆全程最少兩位成人同行必須共同辦理登機手續及同一航班往返◆機位及酒店房間之訂位情況需按報名當天為準，價格會因不同機位，出發日期，同行人數及酒店房間種類等而有所差別◆圖片僅供參考◆價錢及資料如有更改，恕不另行通知