



曼谷 \$999 up

曼谷3天自遊行 出發日期: NOW - 31 MAR 25

- ★機位酒店即時確認★
- ◆香港至曼谷經濟客艙來回機票
 - ◆20KG寄倉行李(不包餐飲)
 - ◆2晚酒店住宿連每天早餐
 - ◆專業旅遊顧問提供行程安排建議
 - ◆0.15%旅遊業協會賠償基金
 - ◆所有格價均以現金為準
 - ◆套票價格不包括任何稅項

3天早去晚返
玩到盡 泰超值

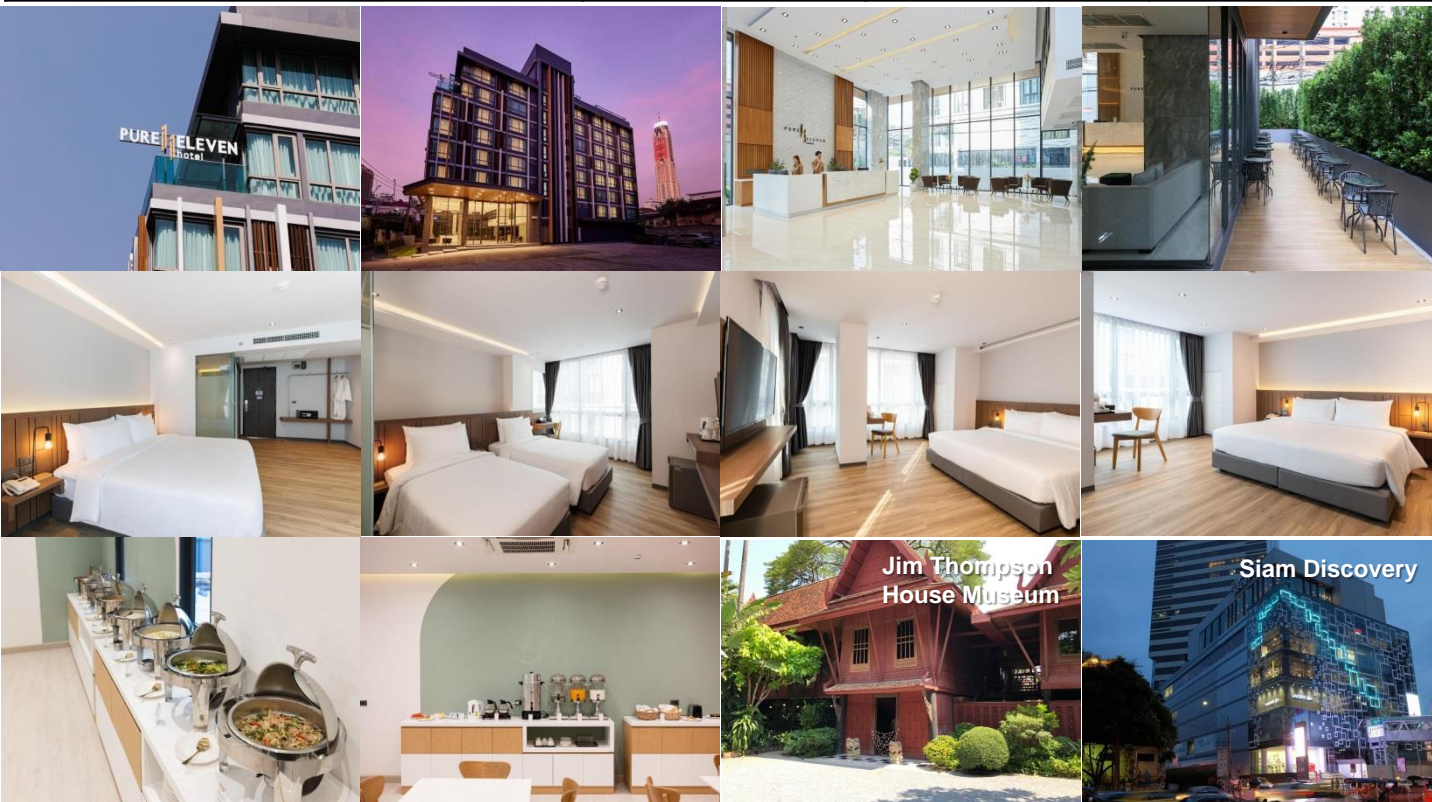


有心 CAREING COMPANY 商界展關懷 HAPPIY COMPANY

出發時間: HB281 0740-0940
回程時間: HB284 1845-2245

機票附加費用 (每位)				酒店附加費用 (每位每晚)	
14-18Sep, 28Sep-10Oct, 10-12Oct	+300	23-26Jan, 2-8Feb	+800	Fri, Sat 21Dec-5Jan	+50 +100
18-20, 27-31Dec	+600	27Jan-1Feb	+900	Gala Dinner 25,31Dec	TBA
27-31Mar, 21-26Dec	+700				

Hotel Name 酒店	2人同行 SUPERIOR	3人同行 TWIN	4人同行 FAMILY CONNECTING
PURE ELEVEN HOTEL BANGKOK https://pureelevenhotel.com PHAYA THAI BTS 站 步行約10分鐘至酒店	每位 \$1099	每位 \$1099	每位 \$999



◆全程最少兩位成人同行必須共同辦理登機手續及同一航班往返◆機位及酒店房間之訂位情況需按報名當天為準,價格會因不同機位,出發日期,同行人數及酒店房間種類等而有所差別◆圖片僅供參考◆價錢及資料如有更改,恕不另行通知