

白馬梅池 \$5199 up

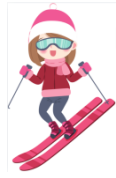


白馬梅池+東京4天自遊行 出發日期: NOW - 31 MAR 25

★機位酒店即時確認★

- ◆ 香港至東京經濟客艙來回機票
- ◆ 20KG寄倉行李(不包餐飲)
- ◆ 2晚白馬岩梅池每天早餐
- ◆ 1晚市中心酒店住宿
- ◆ 有線寬頻上網
- ◆ 專業旅遊顧問提供行程安排建議
- ◆ 0.15% 旅遊業協會賠償基金
- ◆ 所有格價均以現金為準
- ◆ 套票價格不包括任何稅項

直奔白馬梅池
絕不錯過之粉雪天堂



白馬梅池高原滑雪場
日本國內知名的初學者滑雪場
11條雪道
高差904m 海拔1704m
800-1704m 坡度最大32度



HK express 出發時間: UO 806 1010-1540
回程時間: UO 807 1640-2035

機票附加費用 (每位)				酒店附加費用 (每位每晚)				
1-5Apr, 27Apr-1May, 18-20, 27-31Dec	+1800	23-26Jan, 2-8Feb	+4200	SKI INN HAKUBA	21Dec-2Jan 3-21Jan 24Jan-16Feb	+950 +800 +950	Wing Sunlite Fri-Sat 7-9Oct, 3-5Nov 21Dec-5Jan	+150
11-15May, 8-10Jun, 14-18Sep 28Sep-10Oct, 10-12Oct	+1600	27-31Mar, 21-26Dec	+4600		Sunshine Dormy Inn	+200		
10Jul-21Aug	+2600	27Jan-1Feb	+4800					

	3人同行 SKI INN - 2 BEDROOM SUITE SMILE / SUNLITE - SEMI DOUBLE SUNSHINE / WING - SEMI DOUBLE	4人同行 SKI INN - 2 BEDROOM SUITE SUNLITE - STANDARD TRIPLE SUNSHINE / WING - STANDARD TRIPLE	5人同行 SKI INN - 2 BEDROOM SUITE SUNLITE - 2 SEMI DOUBLE SUNSHINE / WING - 2 SEMI DOUBLE
妙的選	每位 \$5699	每位 \$5199	每位 \$5199
型的選	每位 \$5999	每位 \$5499	每位 \$5499

白馬梅池 SKI INN HAKUBA 兩晚
www.skiinnhakuba.com

梅池位於日本白馬, 白馬是長野縣三大滑雪場之一。梅池高原滑雪場位於長野縣北阿爾卑斯山白馬山腳下。酒店鄰近梅池纜車 Eve 5分鐘步行路程, 酒店設計融入和風元素, 充分體現日本文化



東京 SMILE ASAKUSA 一晚 東京 SUNLITE SHINJUK 一晚 東京 SUNSHINE CITY 一晚 東京 WING SHINJUKU 一晚
www.smile-hotels.com/asakusa www.pearlhotels.jp/en_shinjuku/index.html www.princehotels.co.jp/sunshine www.hotelwing.co.jp/shinjuku/index.html



◆ 全程最少兩位成人同行必須共同辦理登機手續及同一航班往返 ◆ 機位及酒店房間之訂位情況需按報名當天為準, 價格會因不同機位, 出發日期, 同行人數及酒店房間種類等而有所差別 ◆ 圖片僅供參考 ◆ 價錢及資料如有更改, 恕不另行通知

旺角 電話: 2388 5222 彌敦道580G-580K號彌敦中心11樓1104室
9299 0108 9010 2698
澳門熱線 : 853-6310 2857
國內熱線 : 86-155 075 66892