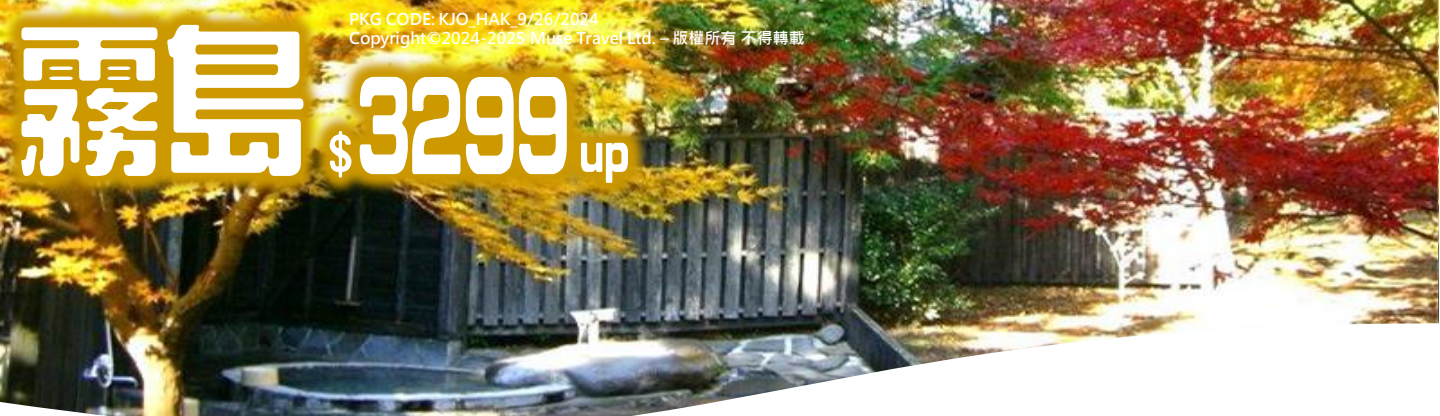


霧島 \$3299 up



霧島+鹿兒島4天自遊行 出發日期: NOW - 31 MAR 25

★機位酒店即時確認★

- ◆ 香港至鹿兒島經濟客輪來回位
- ◆ 1晚霧島溫泉住宿連早餐及晚餐
- ◆ 2晚鹿兒島酒店住宿z
- ◆ 包大浴場 貸切露天風呂
- ◆ 專業旅遊顧問提供行程安排建議
- ◆ 0.15% 旅遊業協會賠償基金
- ◆ 所有格價均以現金為準
- ◆ 套票價格不包括任何稅項
- ◆ 全程最少兩位成人同行

百年歷史溫泉旅館
泡湯同時享受秋景

- 包霧島一泊兩食
- 包大浴場 貸切露天風呂

方法一:
【鹿兒島空港-鹿兒島中央駅】
搭乘巴士約50分鐘 單程費用¥1000
【鹿兒島中央駅-JR指宿駅】
搭乘觀光特快特快列車「指宿之玉手箱」約55分鐘
鹿兒島中央發車 0958/1157/1402 指宿站發車 1053/1252/1506
【JR霧島神宮駅-旅行人山莊】
搭乘巴士 約30分鐘



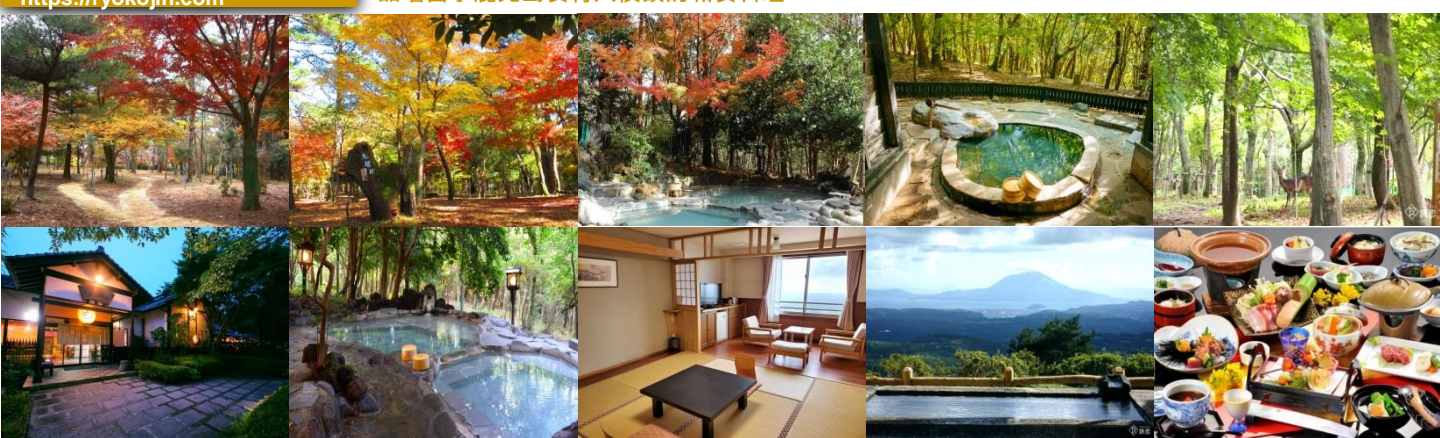
出發時間: HX 670 0845-1255 (日,三,五)
回程時間: HX 671 1355-1640 (日,三,五)

機票附加費用 (每位)				酒店附加費用 (每位每晚)						
1-5Apr, 27Apr-1May, 18-20, 27-31Dec	+1800	23-26Jan, 2-8Feb	+4200	旅行人山莊	Fri-Sat 6Jan-28Feb (Sun-Thu) 6Jan-28Feb (Fri-Sat) 21Dec-5Jan	+400 +200 +450 +600	Best Reem	Fri-Sat 7-9Oct, 3-5Nov 21Dec-5Jan	+150	
11-15May, 8-10Jun, 14-18Sep 28Sep-10Oct, 10-12Oct	+1600	27-31Mar, 21-26Dec	+4600				Richmond Solaria			+200
10Jul-21Aug	+2600	27Jan-1Feb	+4800							

	2人同行 霧島-西式2人 BEST / REEM - SEMI DOUBLE RICHMOND / SOLARIA - SEMI DOUBLE	3人同行 霧島-西式3人 BEST / REEM - TRIPLE RICHMOND / SOLARIA - TRIPLE	4人同行 霧島-西式4人 BEST / REEM - 2 *SEMI DOUBLE RICHMOND / SOLARIA - 2 *SEMI DOUBLE
妙の選	每位 \$3599	每位 \$3399	每位 \$3299
型の選	每位 \$3899	每位 \$3699	每位 \$3599

霧島 旅行人山莊
<https://ryokojin.com>

一晚 酒店建於1968年,位於靜寂高原上,可眺望遠方錦江灣及櫻島美景,有些客房設有私人露天風呂。晚餐品嚐當季鹿兒島食材入饌的和食料理



鹿兒島 BEST WESTERN 兩晚 www.bwhotels.jp/kagoshima | 鹿兒島 REEM 兩晚 www.reem.jp/kagoshima | 鹿兒島 RICHMOND 兩晚 <http://richmondhotel.jp/kagoshima> | 鹿兒島 SOLARIA 兩晚 www.solaria-hotels.jp/kagoshima



JR 鹿兒島中央站乘車15分鐘 | JR 鹿兒島中央站步行 15分鐘 | JR 鹿兒島中央站乘車10分鐘 | JR 鹿兒島中央站步行2分鐘

◆ 全程最少兩位成人同行必須共同辦理登機手續及同一航班往返◆ 機位及酒店房間之訂位情況需按報名當天為準,價格會因不同機位,出發日期,同行人數及酒店房間種類等而有所差別◆ 圖片僅供參考◆ 價錢及資料如有更改,恕不另行通知

旺角 電話: 2388 5222 | 彌敦道582-592號信和中心2105室 | 9299 0108 | 9010 2698 | 澳門熱線 : 853-6310 2857 | 國內熱線 : 86-155 075 66892 | www.musetravel.com | info@musetravel.com