

# 大阪 \$4199 up

PKG CODE: OSA\_BT11\_2/14/2025  
Copyright © 2025 - 2026 Muse Travel Ltd. - 版權所有 不得轉載

**玩轉** 免小費  
1日 全天 拼車 自遊團  
紀三井寺 和歌山

\*景點遊行程次序有可能因應實際情況而變動, 取消或縮短參觀時間, 以當地接待安排為準\* 任何更改, 恕不另行通知, 敬請理解

大阪4天自遊行 出發日期: 15 APR - 10 MAY 25

★機位酒店即時確認★

- ◆ 香港至大阪經濟客艙來回位機票
- ◆ 20KG寄倉行李(不含餐飲)
- ◆ 3晚大阪市住宿
- ◆ 包紫藤花限定當地遊連午餐\*共乘車\*
- ◆ 無線寬頻上網
- ◆ 專業旅遊顧問提供行程安排建議
- ◆ 0.15% 旅遊業協會賠償基金
- ◆ 所有格價均以現金為準
- ◆ 套票價格不包括任何稅項
- ◆ 全程最少兩位成人同行

和歌山浪漫紫藤花秘境



包一天當地遊  
安井道頓→紀三井寺→黑潮市場\*含午餐\*→  
美山之里森林公園紫藤



紫藤花限定★大阪出發★  
4月15日-5月10日

追加 +  
每位 \$488

關西水上巴士賞櫻限定

3月25日-4月10日  
大阪蟹道樂道頓堀東店→京都宇治→  
宇治橋上遊櫻→淀川河川公園背割堤→大阪水上巴士 Aqua-Liner賞櫻船

MuseTravel  
LICENCE 353653 妙自遊有限公司

有心 caring company HAPPY 開心全職 COMPANY

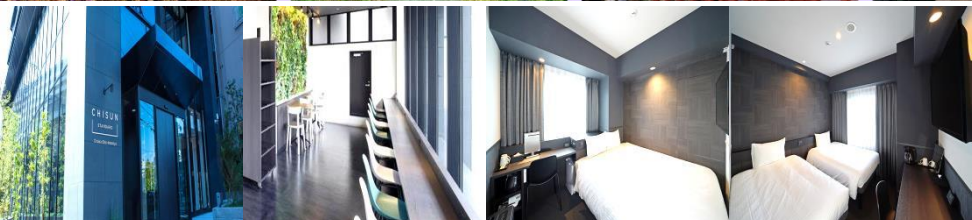
HK express 出發時間: UO 808 0930-1420  
回程時間: UO 809 1520-1825

機票附加費用 (每位)		酒店附加費用 (每位每晚)	
1-4Apr	+1600	Fri-Sat	+150
27-31Mar	+3800		
16-26Apr	+4000		



藤花秘境一日遊

包: 交通 午餐 門票

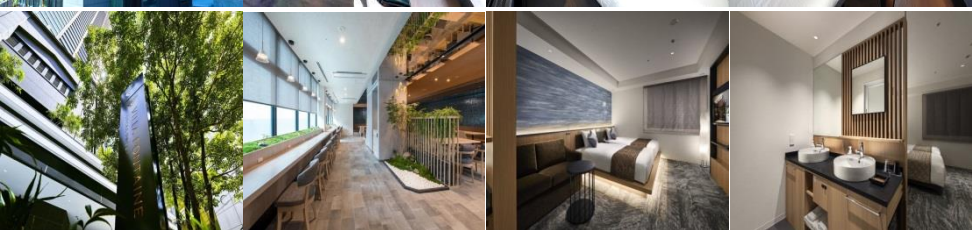


Chisun Standard Shin-Imamiya

www.solarehotels.com/en/hotel/osaka/cs-os

2人行	3人行	4人行
SEMI DOUBLE	SUPERIOR TWIN	2*SEMI DOUBLE
每位 \$4199	每位 \$4199	每位 \$4199

新今宮駅步行約1分鐘

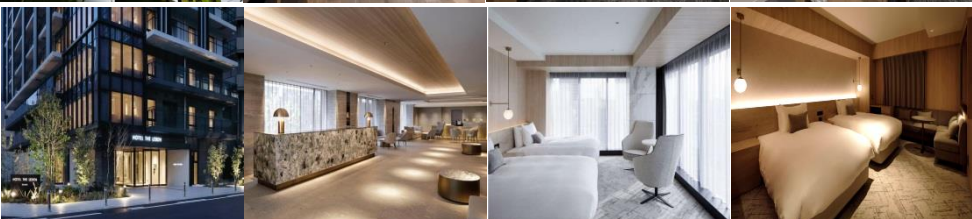


Villa Fontaine Grand Umeda

www.hvf.jp/osaka-umeda/#feature

2人行	3人行	4人行
STANDARD TWN	MODERATE TWN	2*STD TWN
每位 \$4499	每位 \$4499	每位 \$4499

梅田駅出口步行約5分鐘



The Leben

https://leben-hotels.jp

2人行	3人行	4人行
STANDARD TWN	TRIPLE	2*STD TWN
每位 \$4799	N/A	每位 \$4799

心齋橋出口步行約8分鐘

◆ 全程最少兩位成人同行必須共同辦理登機手續及同一航班往返◆ 機位及酒店房間之訂位情況需按報名當天為準, 價格會因不同機位, 出發日期, 同行人數及酒店房間種類等而有所差別◆ 圖片僅供參考◆ 價錢及資料如有更改, 恕不另行通知

旺角 電話: 2388 5222  
彌敦道580G-580K號彌敦中心11樓1104室

9299 0108  
9010 2698

澳門熱線: 853-6310 2857  
國內熱線: 86-155 075 66892

musetravel

www.musetravel.com

info@musetravel.com

# 提供您最貼心的 模範路線規劃建議

## DAY 1 香港 大阪

【梅田空中庭園觀景台】是觀看大阪黃昏、夜景最棒的地方，集了購物、美食及美景於一地  
 【水上巴士AQUA LINER】是在水上漫遊大阪的觀光船，巡遊全程60分鐘，可以觀賞從大阪城公園到中之島周邊的各種有名景點  
 【大阪城公園】園內種植了好多樹木，以染井吉野櫻為主，約600株櫻花樹裝扮的西之丸庭園，約95個品種、1250株梅花綻放的梅林，還有北部的桃園，紅葉綺麗的追憶林等



## 包全天遊連午餐 隨中/日文導覽

\*景點遊行程次序有可能因應實際情況而變動，取消或縮短參觀時間，以當地接待安排為準\* 任何更改，恕不另行通知，敬請理解

## DAY 2 安井道頓→紀三井寺→黑潮市場\*含午餐\*→美山之里森林公園紫藤

【0815 大阪安井道頓】贈從五位安井道頓安井道下紀功碑前集合，0830 準時出發  
 【紀三井寺】停留約60分鐘，興建於770年的佛教建築，鮮紅色的外觀與四周環繞的青山形成明顯的對比。據說，日本天皇曾經造訪此寺，是和歌山一帶備受崇敬的寺廟。院內約栽種500棵櫻花樹，是欣賞早開櫻花的著名景點。正殿前的染井吉野櫻被和歌山縣視為宣布開花的標準樹  
 【黑潮市場】停留約90分鐘，自助餐吃到飽 或 海景BBQ燒烤。和歌山遊艇城的人工度假村島嶼，是個熙攘熱鬧的海濱漁市場，供應新鮮捕撈的海鮮。享用讓人垂涎欲滴的生魚片、大啖碳火燒烤的新鮮海產，或是在歌山遊艇城吃喝  
 【湯淺醬油工廠】停留約40分鐘，堅持傳統手工釀造法及國產原料的老舖湯淺醬油有限公司可參觀工廠及體驗醬油釀造，此外，更推薦品嚐只有這裡才吃得到的醬油霜淇淋美妙的滋味  
 【美山之里 和歌山】停留約60分鐘，紫藤限定：4月中旬~5月上旬 美山之里的森林公園內，有號稱全日本最長(1,646公尺)紫藤道路。每年的4月下旬至5月初旬，隨著「紫藤祭」的展開，總吸引許多來自京阪神的旅客參訪。除了可登上高低差96公尺的健康步道，從展望台一望而下外，也有為了高齡者而設的平穩步道。前往美山之里，一邊登著山，一邊觀賞這具有震撼力的美麗景象吧。  
 【1830 大阪安井道頓】解散 \*下車位置或會因周圍交通情況影響而與上車位置不同，詳細情形請於當天向領隊查詢\*



## DAY 3 大阪 → 琵琶湖海津大崎 → 日本海さかな街 → 金崎宮 → 長濱 → 豐公園

【琵琶湖海津大崎】列為『日本櫻花名勝百選』樹齡70多年的老樹、傳承新一代的新樹，約800株吉野櫻在琵琶湖沿岸綿延約4公里，形成一條櫻花隧道  
 【日本海さかな街】是海魚市場，這裡漁獲是由敦賀港直送而來，有70家以上的漁產專門店地方特產及名產可以選購，專賣海鮮丼的店家有四間、拉麵兩間、迴轉壽司一間、壽司一間、日式餐廳一間、烏龍麵一間、章魚燒一間、烤小卷兩間...  
 【金崎宮】有數百棵染井吉野櫻，以賞櫻名勝聞名。4月1日~15日將會舉辦神事「換花祭」  
 【長濱】新鮮草莓採體驗  
 【豐公園】種植約800株吉野櫻，將長濱城團團圍圍。由於緊鄰琵琶湖畔，除了可以拍攝到天守與櫻花搭配的景色外，還有櫻花與湖水組成的特別畫面



## DAY 4 大阪市區自由觀光→機場 香港

◆全程最少兩位成人同行必須共同辦理登機手續及同一航班往返◆機位及酒店房間之訂位情況需按報名當天為準，價格會因不同機位，出發日期，同行人數及酒店房間種類等而有所差別◆圖片僅供參考◆價錢及資料如有更改，恕不另行通知