

東京 \$3999 up



玩轉

免小費

1日 全天 拼車 自遊團
太平山 權現堂堤

景點遊行程次序有可能因應實際情況而變動, 取消或縮短參觀時間, 以當地接待安排為準 任何更改, 恕不另行通知, 敬請理解

東京4天自遊行 出發日期: NOW - 30 APR 25

★機位酒店即時確認★

- ◆ 香港至東京經濟客艙來回機票
- ◆ 20KG寄倉行李(不包餐飲)
- ◆ 3 晚市中心酒店住宿
- ◆ 包太平山祭櫻花全天景點遊連午餐*共乘車*
- ◆ 無線寬頻上網
- ◆ 專業旅遊顧問提供行程安排建議
- ◆ 0.15% 旅遊業協會賠償基金
- ◆ 所有格價均以現金為準
- ◆ 套票價格不包括任何稅項

4000棵櫻花樹 20公里長櫻花隧
同時綻放 交織出春日美景



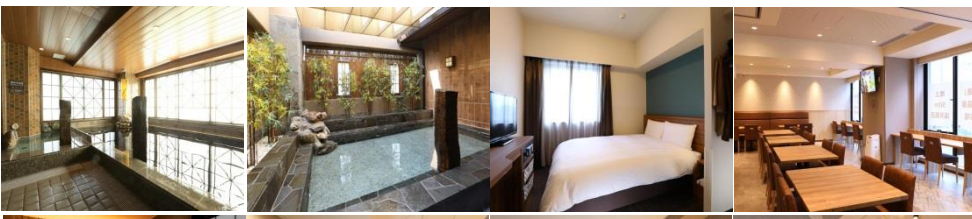
包一天全旅遊
新宿→太平山 → 古河公方公園*含午餐*→
權現堂櫻堤

太平山祭櫻花限定: 3月20日-4月15日



HK express 出發時間: UO 806 1010-1540
回程時間: UO 807 1640-2035

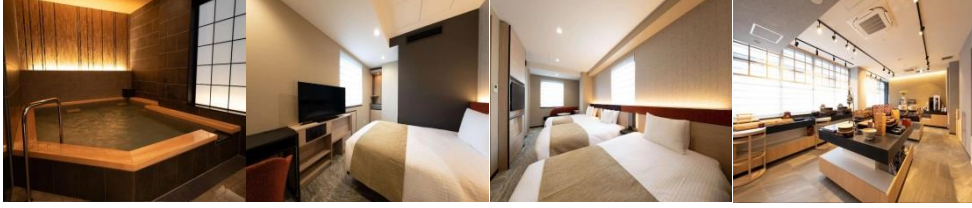
機票附加費用 (每位)		酒店附加費用 (每位每晚)		
1-4Apr, 30Apr-3May	+1600	Dormy Inn Almont	Fri-Sat 21-29Dec	+150
27-31Mar	+3800		30Dec-1Jan	
16-26Apr	+4000	Citadines Shinjuku	27Jan-4Feb	+200



Dormy inn Ikebukuro Hot Spring
www.dormyinn.com/hotels/ikebukuro-hot-spring

2人行 SEMI DBL	3人行 FAMILY TWN	4人行 2*SEMI
每位 \$3999	每位 \$3999	每位 \$3999

池袋西口駅步行約10分鐘



Almont Hotel Nippori
www.almont.jp

2人行 SEMI DBL	3人行 TWN	4人行 TWN
每位 \$4299	每位 \$4299	每位 \$4199

日暮里東口駅步行約5分鐘



Citadines Central Shinjuku
www.citadines.com/hotels/citadines-central-shinjuku

2人行 SEMI DBL	3人行 TRIPLE STUDIO	4人行 2*SEMI DBL
每位 \$4499	每位 \$4499	每位 \$4399

新宿東口駅步行約8分鐘



Shinjuku Prince
www.princehotels.co.jp/shinjuku

2人行 SEMI DOUBLE	3人行 TRIPLE	4人行 2*SEMI DOUBLE
每位 \$4799	每位 \$4799	每位 \$4699

新宿東口駅出口步行約5分鐘

◆ 全程最少兩位成人同行必須共同辦理登機手續及同一航班往返◆ 機位及酒店房間之訂位情況需按報名當天為準, 價格會因不同機位, 出發日期, 同行人數及酒店房間種類等而有所差別◆ 圖片僅供參考◆ 價錢及資料如有更改, 恕不另行通知

旺角 電話: 2388 5222
彌敦道580G-580K號彌敦中心11樓1104室

澳門熱線 : 853-6310 2857
國內熱線 : 86-155 075 66892

musetravel

www.musetravel.com

info@musetravel.com

9299 0108
9010 2698

提供您最貼心的 模範路線規劃建議

DAY 1

香港 ✈️ 東京 → 代代木公園 → 靖國神社

【代代木公園】JR山手線原宿站步行3分鐘 / 地鐵代代木公園站步行2分鐘。是澀谷區的大型森林公園。裡面有跳蚤市集有500家的攤位
 【靖國神社】JR中央線飯田橋站步行約10分鐘 / 地鐵新宿線九段下站步行約5分鐘。在神社境內的遊就館裡，展示有英靈遺物及相關歷史資料等

DAY 2

新宿 → 太平山 → 古河公方公園*含午餐* → 權現堂櫻堤

【0750 新宿i-Land Tower】LOVE 雕塑前 準時集合
 【太平山】停留約60分鐘。位於栃木市的太平山縣立自然公園。通往山頂的太平山觀光路長約2公里，兩旁櫻花盛開，形成一道壯麗的櫻花隧道。賞花期為3月下旬至4月上旬，是春季自駕遊的好時節。位於太平山山麓的太山寺的垂枝櫻花樹也值得一看，樹齡約370年。
 【古河公方公園】停留約60分鐘，種植了約1,500株，五個品種的桃樹，還有被稱為古蓮的大賀蓮花池公園內的桃花，是觀賞用桃花，主要有矢口桃、源平桃、菊桃和壽星桃4種，與在台灣常見的水蜜桃花林的氣氛又有些不一樣
 【午餐】享用日式燒肉吃到飽，品嚐各式肉品
 【權現堂櫻堤】停留約90分鐘，公園由4個區域組成，其中以作為賞櫻名勝的「幸手權現堂櫻堤」最為有名。每年春天，大約1000株的染井吉野櫻會在長堤上競相開放，形成一條綿延1公里長的櫻花隧道，而櫻堤兩岸是大片的油菜花田。粉紅的櫻花、金黃色的油菜花與藍色的天空交相輝映，編織出一幅令人嘆為觀止的風景畫。除此之外，6月有色彩繽紛的繡球花；9月期間則有鮮紅艷麗的曼珠沙華花(彼岸花)；1月還有嬌嫩的白色水仙花等等，在權現堂公園一年四季都能欣賞到各種美麗的花卉景觀。
 【1830 新宿i-Land Tower】LOVE 雕塑前 解散



包全天遊 隨國語/英文領隊

景點遊行程次序有可能因應實際情況而變動，取消或縮短參觀時間，以當地接待安排為準 任何更改，恕不另行通知，敬請理解

DAY 3

東京鐵塔 → 明治神宮 → 浜離宮庭園 → 淺草寺

【東京鐵塔】以巴黎艾菲爾鐵塔為範本而建造，高333公尺，比前者高13公尺，完工以來即成為東京著名地標與觀光景點。正式名稱為日本電波塔
 【明治神宮】坐落在東京都澀谷區，是東京市中心最大的一塊綠地
 【浜離宮庭園】內有潮人之池和兩處獵鴨場，是江戶時代具有代表性的大名庭園。其周邊的水面是日本的國家指定特別史跡、特別名勝
 【淺草寺】淺草寺，又名金龍山淺草寺，位於日本東京都台東區淺草二丁目，是東京都內歷史最悠久的寺院

DAY 4

東京市區自由觀光 → 機場 ✈️ 香港

◆全程最少兩位成人同行必須共同辦理登機手續及同一航班往返◆機位及酒店房間之訂位情況需按報名當天為準，價格會因不同機位，出發日期，同行人數及酒店房間種類等而有所差別◆圖片僅供參考◆價錢及資料如有更改，恕不另行通知

旺角 電話: 2388 5222
 彌敦道580G-580K號彌敦中心11樓1104室

9299 0108
 9010 2698

澳門熱線 : 853-6310 2857
國內熱線 : 86-155 075 66892

musetravel

www.musetravel.com

info@musetravel.com