

沖繩 \$2999 up

PKG CODE: OKA_TOU2_2/28/2025
Copyright © 2025-2026 Muse Travel Ltd. - 版權所有 不得轉載



玩轉 免小費
1日 全天 專車 自遊團
萬座毛 古宇利島 水族館

景點遊行程次序有可能因應實際情況而變動, 取消或縮短參觀時間, 以當地接待安排為準 任何更改, 恕不另行通知, 敬請理解

沖繩4天自遊行 出發日期: NOW - 31 MAR 26

★機位酒店即時確認★

- ◆ 香港至沖繩經濟客艙來回機票
- ◆ 3晚那霸市酒店住宿
- ◆ 機場至酒店單程接送*專車*
- ◆ 包沖繩北部全天遊*共乘車/門票*
- ◆ 專業旅遊顧問提供行程安排建議
- ◆ 0.15% 旅遊業協會賠償基金
- ◆ 所有價格均以現金為準
- ◆ 套票價格不包括任何稅項
- ◆ 全程最少兩位成人同行

探索沖繩北部必去景點



包機場-那霸市酒店接送

機場-酒店*車程約30分鐘*

包一天全天遊

萬座毛 → 古宇利島 → 海洋博公園美麗海水族館 → 美國村

MuseTravel
LICENCE 353653 妙自遊有限公司



有心
HEART TO HEART

香港航空

HONGKONG AIRLINES

香港航空



caring company

專業旅遊服務

專業旅遊服務



HAPPY

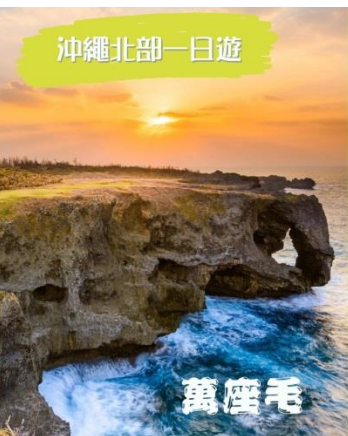
開心企業

開心企業

出發時間: HX 658 1115-1500

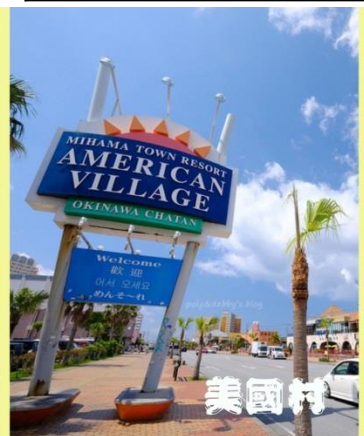
回程時間: HX 679 1200-1345

機票附加費用 (每位)		酒店附加費用 (每位每晚)	
28Sep-10Oct, 4-7, 25-30Oct, 10Jul-26Aug	+1400	27-31Mar, 21-26Dec, 21-26Feb	+3800
1-4Apr, 30Apr-3May, 29-30May, 27-29Jun	+1600	12-14Feb, 16-26Apr	+4000
18-20, 27-31Dec	+2400	15-20Feb	+4200
		Fri-Sat 21-29Dec 30Dec-1Jan 14-20Feb	+200



沖繩北部一日遊

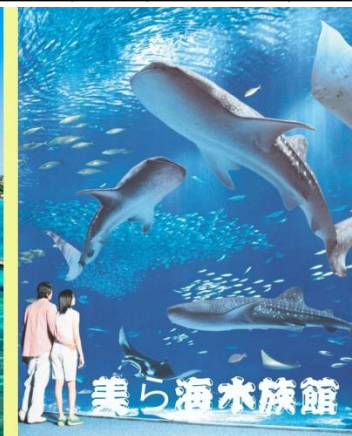
萬座毛



美國村



古宇利島



美ら海水族館



Hotel Sansui Naha
www.resorts.co.jp/sansui.naha?utm_source=google&utm_medium=mybusiness

2人行 STD DOUBLE	3人行 WESTERN STYLE	4人行 WESTERN STYLE
每位 \$2999	每位 \$2999	每位 \$2999

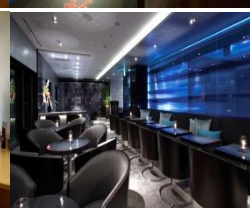
國際通步行約25分鐘



Okinawa Nahana Hotel & Spa
www.nahana-hotel.jp

2人行 STANDARD	3人行 TRIPLE	4人行 FAMILY
每位 \$3299	每位 \$3299	每位 \$3299

國際通步行約15分鐘



Grand Consort Naha
consorthotels.co.jp/g-naha

2人行 STANDARD	3人行 FAMILY	4人行 FAMILY
每位 \$3599	每位 \$3599	每位 \$3599

國際通步行約6分鐘

◆ 全程最少兩位成人同行必須共同辦理登機手續及同一航班往返 ◆ 機位及酒店房間之訂位情況需按報名當天為準, 價格會因不同機位, 出發日期, 同行人數及酒店房間種類等而有所差別 ◆ 圖片僅供參考 ◆ 價錢及資料如有更改, 恕不另行通知

旺角 電話: 2388 5222

彌敦道580G-580K號彌敦中心11樓1104室

9299 0108
9010 2698

澳門熱線

853-6310 2857

國內熱線

86-155 075 66892

musetravel

www.musetravel.com

info@musetravel.com

提供您最貼心的模範路線規劃建議

DAY 1

香港-沖繩-國際通 景點包括：國際通·美國村·牧志公設市場

香港 ✈️ 那霸機場
那霸機場抵達後→酒店



DAY 2 萬座毛 → 古宇利島 → 海洋博公園美麗水族館 → 美國村

【0810 那霸酒店】那霸市Blue seal冰淇淋店集合

【萬座毛】停留約20分鐘，包門票 日本國定自然公園。這個名稱源自琉球王朝時代，

當時的尚敬王稱這片遼闊的草原為「能容納萬人的草原」因海浪長年侵蝕，萬座毛海岸形成了猶如象鼻般的獨特造型。

萬座毛高20M的懸崖峭壁上是一寬闊的原野，景色優美

【古宇利島】停留約30分鐘，與沖繩本島之間以道路和屋我地島上的橋樑相連。在這座島上，您可以前往美麗的白沙海灘、欣賞奇特的岩石

【美ら海水族館】停留約180分鐘，包門票 感受沖繩豐富的自然、體驗歷史文化，還可以與海豚一同嬉戲玩樂的海洋公園。水族館中，充滿神秘的沖繩生物們的壯觀世界將於您的面前展開。陽光灑落在「珊瑚之海」的水槽裡，飼養展示著超過800群體的各種珊瑚。

【美國村】解散 *下車位置或會因周圍交通情況影響而與上車位置不同，詳細情形請於當天向領隊查詢*

包全天遊 隨日語司機

景點遊程次序有可能因應實際情況而變動，取消或縮短參觀時間，以當地接待安排為準 任何更改，恕不另行通知，敬請理解

DAY 3

南部 景點包括：玉泉洞·文化王國·知念岬公園



DAY 4

瀨長島-香港 景點包括：Umikaji Terrace 商場·Ahibinaa Outlet

沖繩 ✈️ 香港

◆全程最少兩位成人同行必須共同辦理登機手續及同一航班往返◆機位及酒店房間之訂位情況需按報名當天為準，價格會因不同機位，出發日期，同行人數及酒店房間種類等而有所差別◆圖片僅供參考◆價錢及資料如有更改，恕不另行通知

旺角 電話：2388 5222

彌敦道580G-580K號彌敦中心11樓1104室

f musetravel

9299 0108
9010 2698

www.musetravel.com

澳門熱線

853-6310 2857

國內熱線

86-155 075 66892

info@musetravel.com