

花蓮 \$2199 up



花蓮4天自遊行 出發日期: NOW - 31 JUL 25

★機位酒店即時確認★

- ◆ 香港至花蓮經濟客艙來回機票
- ◆ 20KG寄倉行李(不包餐飲)
- ◆ 3晚花蓮住宿連每天早餐
- ◆ 包機場至民宿來回接送*共乘車*
- ◆ 包太魯閣一天遊*共乘車*
- ◆ 包花東縱谷一天遊*共乘車*
- ◆ 0.15% 旅遊業協會賠償基金
- ◆ 所有格價均以現金為準
- ◆ 套票價格不包括任何稅項

感受最有溫度人情味民宿 走訪花東最美麗風景



包機場至民宿來回接送



第二天太魯閣一天遊(八小時拼車)

清水斷崖→長春祠→燕子口步道→午餐(自費)→慈母橋→白楊步道→東西橫貫牌樓→七星潭



第三天花東縱谷一遊(八小時拼車)

雲山水→林田山→午餐(自費)→瑞穗牧場→北回歸線→光復糖廠

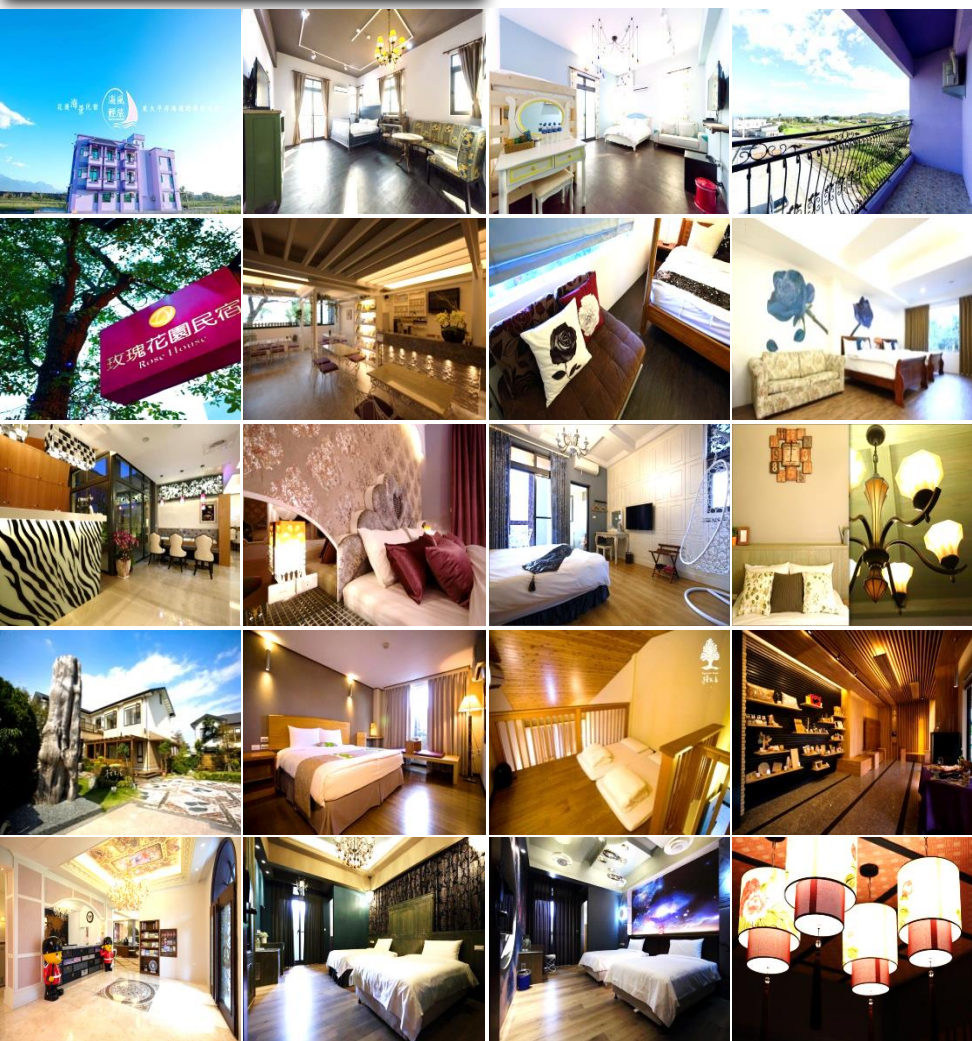


出發時間: UO 152 1650-1850 (二,四,六)

回程時間: UO 153 1950-2210 (二,四,六)

機票附加費用 (每位)			酒店附加費用 (每位每晚)	
1-4Apr, 30Apr-3May, 29-30May, 27-29Jun	+600	27-31Mar, 21-26Dec, 2-7Feb	+1200	五,六 29Dec-1Jan 27Jan-4Feb
28Sep-1Oct, 10-12Oct, 10Jul-26Aug	+800	23-26Jan, 16-26Apr	+1400	
18-20, 27-31Dec	+1000	27Jan-1Feb	+1600	

花蓮民宿 三晚



海風輕旅 Sea Breeze

www.seabreeze.com.tw

二人行	三人行	四人行
每位 \$2499	每位 \$2399	每位 \$2199

車程約20分鐘至機場
車程約8分鐘至東大門

玫瑰花園 Rose Garden

www.roseland.com.tw

二人行	三人行	四人行
每位 \$2599	每位 \$2499	每位 \$2399

車程約10分鐘至機場
步行約6分鐘至東大門

女王駕歲 Queen Love

www.queenlove.com.tw/about.html

二人行	三人行	四人行
每位 \$2599	每位 \$2499	每位 \$2399

車程約8分鐘至機場
車程約8分鐘至東大門

檜木居 Cypress House

www.cypresshouse.com.tw

二人行	三人行	四人行
每位 \$2699	每位 \$2599	每位 \$2499

車程約15分鐘至機場
車程約10分鐘至東大門

白金漢宮 Buckingham Palace

www.qbucking.com

二人行	三人行	四人行
每位 \$2699	每位 \$2599	每位 \$2499

車程約5分鐘至機場
車程約20分鐘至東大門

◆ 全程最少兩位成人同行必須共同辦理登機手續及同一航班往返◆ 機位及酒店房間之訂位情況需按報名當天為準,價格會因不同機位,出發日期,同行人數及酒店房間種類等而有所差別◆ 圖片僅供參考◆ 價錢及資料如有更改,恕不另行通知

旺角 電話: 2388 5222

彌敦道580G-580K號彌敦中心11樓1104室

9299 0108
9010 2698

澳門熱線: 853-6310 2857
國內熱線: 86-155 075 66892

musetravel

www.musetravel.com

info@musetravel.com

提供您最貼心的 模範路線規劃建議

DAY 1

香港 ✈️ 花蓮 → (共乘車) 抵達民宿

花蓮海風輕暖 東大門旅遊服務中心



DAY 2

0820 酒店集合 → 清水斷崖 → 長春祠 → 燕子口步道 → 午餐(自費) → 慈母橋 → 白楊步道 → 東西橫貫牌樓 → 七星潭

【0820-0840 酒店】酒店大堂集合
【1000 清水斷崖】 位於蘇花公路和仁至崇德之間，長約12公里的路段。其中清水山東南大斷崖，絕壁臨海面長達5公里，非常壯觀
【1100 長春祠】 一座精巧莊嚴的長春祠，外型為唐代廟堂式的建築，古典而雅致，祠內供奉著為興建中橫公路而殉職的225位築路英雄
【1200 燕子口步道】 途中可欣賞太魯閣峽谷、壺穴、湧泉、印地安酋長岩
【1330 慈母橋】 一座形狀美麗的紅色大橋
【1400 白楊步道】 白楊瀑布，太魯閣族人稱之為達歐拉斯瀑布，為「斷崖瀑布」之意
【1430 東西橫貫牌樓】 具有中國宮殿風格的牌樓。牌樓在東西橫貫公路（俗稱中橫）開通而一併建造
【1530 七星潭】 花蓮縣唯一縣級風景區，是一個星星狀的湖泊地形，但初到七星潭，肯定會被那新月型的海灣給迷惑，又稱月牙灣
【1730-1800 花蓮火車站/東大門夜市/酒店】 解散



包一天遊 隨專業國語導遊

DAY 3

0820 民宿 → 雲山水 → 林田山 → 午餐(自費) → 瑞穗牧場 → 北回歸線 → 光復糖廠 → 民宿/夜市

【0820-0840 酒店】酒店大堂集合
【雲山水】 自然生態農莊位於花蓮壽豐鄉，花東縱谷中央山脈及海岸山脈之間，占地約24公頃，其中夢幻湖面積大約4公頃
【林田山】 有「小上海」之稱的林田山林場，曾經是台灣第四大的林場，規模僅次於八仙山、阿里山及太平山等三大林場
【瑞穗牧場】 是一座開放式的休閒牧場，以放牧乳牛、生產乳製品而聞名
【北回歸線】 是太陽在北半球能夠垂直射到的離赤道最遠的位置點
【光復糖廠】 前身為花蓮港製糖所大和工場，是一座位於臺灣花蓮縣光復鄉的製糖工廠，今已改作觀光
【1730-1800 花蓮火車站/東大門夜市/酒店】 解散



包一天遊 隨專業國語導遊

DAY 4

花蓮酒店 → 機場 ✈️ 香港

◆ 全程最少兩位成人同行必須共同辦理登機手續及同一航班往返 ◆ 機位及酒店房間之訂位情況需按報名當天為準，價格會因不同機位、出發日期、同行人數及酒店房間種類等而有所差別 ◆ 圖片僅供參考 ◆ 價錢及資料如有更改，恕不另行通知



【阿麻麻糰DIY】



高達90% 海豚看到的機會
 每位 \$180 包來回接送
【鯨世界賞鯨】



【鯉魚潭獨木舟】



【遠雄海洋公園】

旺角 電話: 2388 5222
 彌敦道580G-580K號彌敦中心11樓1104室

9299 0108
 9010 2698

澳門熱線 : 853-6310 2857
國內熱線 : 86-155 075 66892

musetravel

www.mustravel.com

info@mustravel.com